



PHÂN TÍCH

ĐỀ THI TUYỂN SINH LỚP 6, NĂM 2024

TP. THỦ ĐỨC

PHẦN TRẮC NGHIỆM

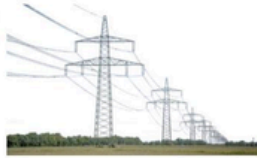


028 7108 0035

www.stemhouse.edu.vn

Question 1. Copper (*đồng*) is the primary material used for most residential electricity in the house. When it comes to high voltage power lines, aluminium (*nhôm*) is much preferred. Why?

- A. Aluminium is not corroded.
- B. Aluminium conducts electricity better than copper.
- C. Aluminium is lighter than copper.
- D. Aluminium is more expensive than copper.



ĐÁP ÁN

C

ĐỘ KHÓ

Nâng cao

CHỦ ĐỀ HỌC TẠI STEMHOUSE: Materials

Đây là câu hỏi khó do không chỉ đòi hỏi học sinh nhớ kĩ và chính xác các tính chất của vật liệu nhôm và đồng mà còn phải vận dụng các tính chất này để giải thích tình huống thực tế trong sản xuất.

BÀI GIẢI CHI TIẾT

Câu hỏi yêu cầu chọn lí do tại sao nhôm được sử dụng nhiều hơn đồng trong việc làm các đường dây điện cao thế, mặc dù mạng lưới điện dân cư thì lại đa số sử dụng dây đồng.

Phương án A: Nhôm không bị ăn mòn. Đây là Phương án sai, dù nhôm không bị rỉ sét (rust) như sắt nhưng hoàn toàn vẫn bị oxi hóa và ăn mòn trong điều kiện thích hợp. Đây cũng là Phương án gây nhiều khó khăn vì học sinh lầm tưởng rằng “Aluminium does not rust” đồng nghĩa với Phương án này.

Phương án B: Nhôm dẫn điện tốt hơn so với đồng. Đây là Phương án sai. Đồng là kim loại có tính dẫn điện tốt hơn nhôm (chỉ đứng sau bạc).

Phương án C: Nhôm nhẹ hơn đồng. Đây là Phương án chính xác. Mặc dù có điện dẫn xuất kém hơn đồng nhưng vì khối lượng riêng khá nhẹ (hơn 2,5 lần), việc sử dụng dây nhôm trong truyền tải điện năng cao thế vẫn đảm bảo dòng điện truyền tải (bằng cách tăng đường kính dây) đồng thời giảm bớt chi phí vật liệu, vận chuyển cũng như giảm áp lực lên các cột điện, giúp cột điện không bị gãy.

Phương án D: Nhôm đắt hơn đồng. Phương án này sai. Giá thành của nhôm rẻ hơn so với đồng. Bên cạnh khối lượng riêng nhẹ, giá thành rẻ cũng là một lí do khác khiến nhôm được sử dụng để làm dây điện cao thế thay vì đồng.

**TÌM
HIỂU
NGAY!**

www.stemhouse.edu.vn

**CHƯƠNG TRÌNH TOÁN, KHOA HỌC,
TIẾNG ANH CAMBRIDGE Lớp 6 - 9**



ĐÁP ÁN **D**

ĐỘ KHÓ

Trung bình

Question 2. You are provided a mixture of iron, sand and salt. How can you separate them?

- A. Use the magnet (*nam châm*) → create the solution from water → evaporate → filter
- B. Filter → use the magnet → create the solution from water → evaporate
- C. Evaporate → use the magnet → create the solution from water → filter
- D. Use the magnet → create the solution from water → filter → evaporate

CHỦ ĐỀ HỌC TẠI STEMHOUSE: Mixtures and solutions

Học sinh cần vận dụng các phương pháp tách chất và điều kiện sử dụng chúng để có thể làm tốt câu hỏi này. Tuy vậy nếu biết áp dụng tốt phương pháp loại trừ thì có thể chọn nhanh đáp án. Mặt khác từ vựng ở câu này cũng không quá khó cho học sinh nên câu này ở mức độ trung bình.

BÀI GIẢI CHI TIẾT

Câu hỏi yêu cầu chọn phương án phân tách các chất sắt, cát và muối ra khỏi hỗn hợp. Các phương pháp được đề cập trong các đáp án là:

- (1) Dùng magnet (nam châm): tách các vật liệu có từ tính ra khỏi hỗn hợp
 - (2) Evaporate (bay hơi): tách phần chất rắn hòa tan trong dung dịch (solution)
 - (3) Filter (lọc): tách phần chất rắn không hòa tan trong hỗn hợp chất rắn và lỏng.
- Như vậy để có thể áp dụng được phương pháp (2) và (3), chắc chắn chúng ta phải tạo ra hỗn hợp lỏng trước, do đó có thể loại ngay hai phương án B và C.

Phương pháp bay hơi (3) sau khi áp dụng cũng sẽ chuyển hỗn hợp lỏng thành trạng thái rắn, do đó không thể tiếp tục dùng phương pháp (2) lọc sau đó, chúng ta sẽ loại phương án A, mặt khác phương pháp lọc cũng không thể lọc được các chất rắn có kích thước tương tự nhau (sand and salt).

Do vậy đáp án đúng sẽ là D: Sử dụng nam châm hút sắt ra trước, tạo thành hỗn hợp lỏng với nước, lọc phần cát ra, sau đó bay hơi nước thì sẽ còn muối đọng lại.

www.stemhouse.edu.vn

**TÌM
HIỂU
NGAY!**



**CHƯƠNG TRÌNH TOÁN, KHOA HỌC,
TIẾNG ANH CAMBRIDGE Lớp 6 - 9**

Question 3. Which of the following behaviors is not in danger of being infected with HIV/AIDS?

- A. Bandage the bleeding injury without medical gloves
- B. Play with used injection needles
- C. Talk and console patients infected with HIV/AIDS
- D. Have an intravenous infusion without the legal source

ĐÁP ÁN

C

ĐỘ KHÓ

Cơ bản

CHỦ ĐỀ HỌC TẠI STEMHOUSE: Disease

Học sinh cần nhớ tốt các con đường lây truyền HIV/AIDS để có thể làm tốt câu hỏi này. Tuy câu hỏi có một vài từ vựng khó và chuyên ngành sâu nhưng đáp án đúng C tương đối rõ ràng và khá dễ cho học sinh có thể đọc hiểu và chọn ngay là trường hợp không có nguy cơ lây nhiễm.

BÀI GIẢI CHI TIẾT

Câu hỏi yêu cầu chọn tình huống **KHÔNG** có khả năng bị lây nhiễm HIV/AIDS. Có 3 con đường lây truyền HIV/AIDS:

- (1) Qua đường máu (blood)
- (2) Quan hệ tình dục (sexual activities)
- (3) Từ mẹ sang con (from mother to child)

Các đáp án trong câu hỏi đều tập trung ở con đường lây truyền số (1): khi tiếp xúc với máu và không có biện pháp bảo hộ an toàn.

Phương án A: Băng bó vết thương đang chảy máu mà không có găng tay y tế bảo hộ. Đây là hành vi không an toàn và có khả năng lây nhiễm, vì máu người bệnh rất dễ dính vào vết thương ở trên tay hoặc từ tay lên các bộ phận khác trên người.

Phương án B: Chơi đùa với kim tiêm. Đây là hành vi không an toàn và có khả năng lây nhiễm. Kim tiêm nếu có máu của người bệnh có thể vô tình đâm vào người và gây nhiễm bệnh.

Phương án C: Việc trò chuyện và tư vấn (console) với người bệnh không có yếu tố nguy cơ. HIV/AIDS không lây truyền qua không khí hay qua nước bọt, giọt bắn. Đây là Phương án đúng

Phương án D: Truyền máu tĩnh mạch (intravenous infusion) không rõ nguồn gốc hợp pháp (legal source). Đây là hành vi có nguy cơ cao khi không rõ nguồn gốc của máu được truyền có thể từ người bị HIV/AIDS hay không.

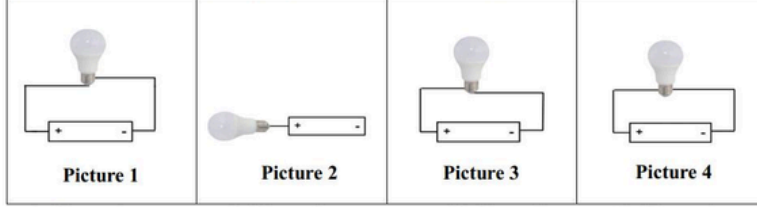
www.stemhouse.edu.vn

**TÌM
HIỂU
NGAY!**



**CHƯƠNG TRÌNH TOÁN, KHOA HỌC,
TIẾNG ANH CAMBRIDGE Lớp 6 - 9**

Question 4. Which of the following electrical circuits can light the bulb?



A. Picture 1

B. Picture 2

C. Picture 3

D. Picture 4

ĐÁP ÁN

A

ĐỘ KHÓ

Nâng cao

CHỦ ĐỀ HỌC TẠI STEMHOUSE: Electricity (Energy - part 2)

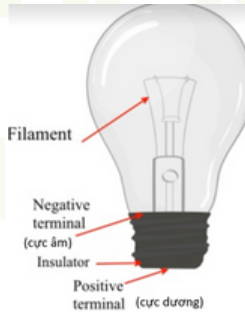
Đây là câu hỏi khó. Từ đầu, học sinh có thể loại ngay phương án Picture 2 vì đây là cách mắc sai khi 2 cực của nguồn điện (pin) chưa được kết nối với nhau. Để chọn đúng giữa 3 đáp án còn lại, học sinh phải nắm vững nguyên tắc mắc mạch điện cũng như có hiểu biết thực tế về cấu tạo của bóng đèn điện.

BÀI GIẢI CHI TIẾT

Câu hỏi: Mạch điện nào sau đây có thể làm sáng bóng đèn.

Đối với dòng điện một chiều, nối cực dương của bóng đèn với cực dương của pin, cực âm của bóng đèn với cực âm của pin.

Sau đó, học sinh cần xác định đúng cực dương và cực âm của bóng đèn điện như sau:



Như vậy, mạch điện đúng là đáp án A.

www.stemhouse.edu.vn

**CHƯƠNG TRÌNH TOÁN, KHOA HỌC,
TIẾNG ANH CAMBRIDGE **Lớp 6 - 9****

**TÌM
HIỂU
NGAY!**



Question 5. What is the best way to get plenty of vitamin C and fiber (*chất xơ*)?

- A. Eat fresh fruits instead of drinking fruit juice
- B. Drink 100% pure fruit juice
- C. Drink fruit juice containing lots of sugar
- D. Eat lots of meat and less vegetables

ĐÁP ÁN

A

ĐỘ KHÓ

Cơ bản

CHỦ ĐỀ HỌC TẠI STEMHOUSE: Food and nutrients.

Học sinh cần nắm vững thành phần dinh dưỡng của các loại thức ăn để làm tốt câu này. Từ vựng sử dụng trong câu hỏi và các đáp án cũng không quá khó, nhưng học sinh cần bình tĩnh suy xét để phân biệt trái cây tươi và nước ép trái cây.

BÀI GIẢI CHI TIẾT

Câu hỏi: Đây là cách tốt nhất để có nhiều vitamin C và chất xơ?

Vitamin và chất xơ có nhiều trong rau củ và trái cây.

Phương án A. Ăn nhiều trái cây tươi thay vì uống nước ép trái cây. Đây là Phương án đúng, học sinh nắm vững kiến thức ở trên có thể chọn ngay Phương án này.

Phương án B. Uống nước trái cây nguyên chất 100%

Phương án C. Uống nước trái cây chứa nhiều đường

Đây là 2 Phương án có thể gây nhầm lẫn cho học sinh vì cũng đề cập đến trái cây. Tuy nhiên, học sinh cần chú ý phần chất xơ chính là phần xác. Như vậy, nước ép đã loại bỏ chất xơ có trong trái cây.

Phương án D. Ăn nhiều thịt và ít rau. Đây là Phương án sai, vì như đã nói ở trên, rau củ là thực phẩm chứa nhiều vitamin và chất xơ.

Đáp án: A

**TÌM
HIỂU
NGAY!**

www.stemhouse.edu.vn

**CHƯƠNG TRÌNH TOÁN, KHOA HỌC,
TIẾNG ANH CAMBRIDGE Lớp 6 - 9**



Question 6. Which of the following fuels is in the form of liquid?

A. wax

B. coal

C. biogas

D. petrol

ĐÁP ÁN

D

ĐỘ KHÓ

Cơ bản

CHỦ ĐỀ HỌC TẠI STEMHOUSE: Three states of matter (Matter and changes)

Câu hỏi đơn giản về ba trạng thái: rắn, lỏng, khí nhưng học sinh cần hiểu được nghĩa của từ liquid trong câu hỏi và các đáp wax, coal, biogas, petrol để có thể trả lời đúng. Đây cũng là những từ không quá khó. Riêng từ biogas có thể hơi lạ nhưng học sinh tinh ý cũng dễ dàng thấy được đây là một chất khí do gốc từ "gas".

BÀI GIẢI CHI TIẾT

Câu hỏi: Nhiên liệu nào sau đây ở trạng thái lỏng?

Phương án A. Sáp (trạng thái rắn)

Phương án B. Than (trạng thái rắn)

Phương án C. Khí biogas (trạng thái khí)

Phương án D. Xăng dầu (trạng thái lỏng)

Đáp án: D

www.stemhouse.edu.vn

**CHƯƠNG TRÌNH TOÁN, KHOA HỌC,
TIẾNG ANH CAMBRIDGE **Lớp 6 - 9****

**TÌM
HIỂU
NGAY!**



Question 7. This ceremony was celebrated on May 7th, 2024 in our country to remind us of the victory over the fighting against French invaders. What is the name of the victory?

- A. The Việt Bắc victory
B. The Biên giới victory
C. The Điện Biên Phủ victory
D. The Vạn Tường victory

ĐÁP ÁN

C

ĐỘ KHÓ

Cơ bản

CHỦ ĐỀ HỌC TẠI STEMHOUSE: Against French invasion

Học sinh cần nhớ được ngày diễn ra chiến thắng Điện Biên Phủ. Đây là sự kiện lớn trong lịch sử Việt Nam và đã được học trong chương trình Lịch sử 5.

BÀI GIẢI CHI TIẾT

Câu hỏi: Lễ kỉ niệm được tổ chức vào ngày 7/5/2024 gợi nhớ chúng ta về một chiến thắng chống lại Thực dân Pháp xâm lược. Tên của chiến thắng này là gì?

Dựa vào thời gian diễn ra sự kiện lịch sử được nhắc đến là ngày 7/5, HS dễ dàng nhận ra sự kiện được nhắc đến ở đây là chiến thắng Điện Biên Phủ. Ngày 7/5 vừa qua chính là lễ kỉ niệm 70 năm chiến thắng Điện Biên Phủ (7/5/1954 – 7/5/2024).

Đáp án: C

www.stemhouse.edu.vn

**CHƯƠNG TRÌNH TOÁN, KHOA HỌC,
TIẾNG ANH CAMBRIDGE **Lớp 6 - 9****

**TÌM
HIỂU
NGAY!**



Question 8. In Thủ Đức city, there is a bridge associated with the final battle that opened the gateway to Sài Gòn to make a great contribution for the historic victory of April 30th, 1975. What is the name of the bridge?

- A. Thủ Thiêm bridge
B. Rạch Chiếc bridge
C. Bình Lợi bridge
D. Bình Triệu bridge

ĐÁP ÁN

B

ĐỘ KHÓ

Nâng cao

CHỦ ĐỀ HỌC TẠI STEMHOUSE: Toward the reunification of Vietnam

Câu hỏi Lịch sử khó về chiến dịch Hồ Chí Minh, thống nhất đất nước ngày 30/4/1975. Tuy nhiên, đây là kiến thức nằm ngoài sách giáo khoa, đòi hỏi Học sinh phải chủ động tìm hiểu thêm để có kiến thức rộng hơn về chủ đề này.

BÀI GIẢI CHI TIẾT

Câu hỏi: Ở Thành phố Thủ Đức, có một cây cầu gắn liền với trận chiến cuối cùng, mở đường tiến vào Sài Gòn và đóng góp to lớn vào chiến thắng lịch sử ngày 30/4/1975. Đây là cây cầu nào?

Cầu Rạch Chiếc là một cây cầu bắc qua rạch Chiếc trên tuyến đường Võ Nguyên Giáp ở thành phố Thủ Đức, Thành phố Hồ Chí Minh. Từ ngày 28 đến ngày 30 tháng 4 năm 1975, tại cầu đã diễn ra một trong những trận đánh cuối cùng của chiến dịch Hồ Chí Minh, mở đường cho quân giải phóng tiến vào Sài Gòn.

Đáp án: B

www.stemhouse.edu.vn

**CHƯƠNG TRÌNH TOÁN, KHOA HỌC,
TIẾNG ANH CAMBRIDGE **Lớp 6 - 9****

**TÌM
HIỂU
NGAY!**



Question 9. With four distinct seasons in a year in France, which climate zone is Paris in?

- A. Tropical zone
- B. Temperate zone
- C. Frigid zone
- D. Monsoon climate zone

ĐÁP ÁN

B

ĐỘ KHÓ

Trung bình

CHỦ ĐỀ HỌC TẠI STEMHOUSE: The world

Câu hỏi Địa lí về đặc điểm tự nhiên các quốc gia trên thế giới, cụ thể là Pháp. Kiến thức này khá đơn giản, tuy nhiên, học sinh có thể gặp khó khăn nếu không hiểu nghĩa các từ vựng chỉ các đới khí hậu (tropical zone: nhiệt đới, temperate zone: ôn đới, frigid zone: hàn đới; monsoon climate zone: đới khí hậu gió mùa).

BÀI GIẢI CHI TIẾT

Câu hỏi: Một năm ở Pháp có 4 mùa riêng biệt, Paris nằm ở đới khí hậu nào?

Paris là thủ đô của Pháp, một quốc gia ở Châu Âu. Với vị trí địa lí cùng đặc điểm khí hậu có 4 mùa riêng biệt, học sinh có thể trả lời được Pháp và Paris nằm ở đới khí hậu ôn đới (temperate zone)

Đáp án: B

www.stemhouse.edu.vn

**CHƯƠNG TRÌNH TOÁN, KHOA HỌC,
TIẾNG ANH CAMBRIDGE Lớp 6 - 9**

**TÌM
HIỂU
NGAY!**



Question 10. Which river is the border between Thủ Đức city and urban districts of Hồ Chí Minh City?

- A. Đồng Nai river B. Sông Bé river C. Sài Gòn river D. Mê Công river

ĐÁP ÁN

C

ĐỘ KHÓ

Cơ bản

CHỦ ĐỀ HỌC TẠI STEMHOUSE: Hồ Chí Minh City

Câu hỏi Địa lí cơ bản về địa danh thuộc Thành phố Hồ Chí Minh. Học sinh có thể dễ dàng trả lời vì sông Sài Gòn là một dòng sông lớn và nổi tiếng của thành phố.

BÀI GIẢI CHI TIẾT

Câu hỏi: Con sông nào là ranh giới giữa thành phố Thủ Đức và các quận của Thành phố Hồ Chí Minh?

Sông Sài Gòn là con sông phân cách thành phố Thủ Đức và các quận khác như quận 1, Bình Thạnh, Phú Nhuận,...

Học sinh cũng có thể loại trừ các phương án khác khi đây là những con sông không nằm ở khu vực Thành phố Hồ Chí Minh: sông Đồng Nai thuộc tỉnh Đồng Nai, sông Sông Bé bắt nguồn từ Tây Nguyên chảy qua các tỉnh Bình Dương, Bình Phước, Đồng Nai, sông Mê Công chảy qua Việt Nam ở vùng Tây Nam Bộ.

Đáp án: C

www.stemhouse.edu.vn

**CHƯƠNG TRÌNH TOÁN, KHOA HỌC,
TIẾNG ANH CAMBRIDGE Lớp 6 - 9**

**TÌM
HIỂU
NGAY!**



Question 11. What does the sign on the right say?

- A. This route is forbidden to everyone.
- B. Cyclists are not allowed to enter this route.
- C. Cyclists should not go fast at night.
- D. Cycle route is ahead.



ĐÁP ÁN

D

ĐỘ KHÓ

Trung bình

CHỦ ĐỀ HỌC TẠI STEMHOUSE: Biển báo giao thông
Đối với câu hỏi này, học sinh có thể hiểu (Kiến thức đời sống – chương trình VỀ ĐÍCH)
nhằm biển báo tam giác là biển cấm và chọn phương án B.

BÀI GIẢI CHI TIẾT

- Phương án A có nghĩa là: Đường này cấm tất cả mọi người.
→ trên biển báo chỉ có hình xe đạp nên không hợp lí
- Phương án B có nghĩa là: Người đi xe đạp không được phép vào đường này.
→ không có đường gạch ngang nên không phải biển báo cấm
- Phương án C có nghĩa là: Người đi xe đạp không nên đi nhanh vào ban đêm.
→ Đây là lưu ý về an toàn giao thông nên không hợp lý đối với biển báo
- Phương án D: Phía trước là đường dành cho xe đạp.
→ Các biển báo hình tam giác được dùng để cảnh báo hoặc có nguy hiểm
- Chọn D.

www.stemhouse.edu.vn

**CHƯƠNG TRÌNH TOÁN, KHOA HỌC,
TIẾNG ANH CAMBRIDGE Lớp 6 - 9**

**TÌM
HIỂU
NGAY!**



Question 12. Choose the best answer A, B, C or D.

Some people think that Science is _____ for them than other subjects.

- A. the easiest B. so easy C. easy D. much easier

ĐÁP ÁN

D

ĐỘ KHÓ

Cơ bản

CHỦ ĐỀ HỌC TẠI STEMHOUSE: Ngữ pháp So sánh hơn

Học sinh có thể đọc sót từ “than” và chọn các đáp án khác, ví dụ như nếu chọn đáp án A thì học sinh có thể nghĩ rằng nghĩa của câu này là “môn Khoa học dễ nhất so với các môn khác”.

BÀI GIẢI CHI TIẾT

Trong câu có từ “than” (hơn) → đây là dạng So sánh hơn

→ Dạng so sánh hơn của tính từ “easy” là “easier” → Chọn D

→ Câu này có nghĩa là: “Một số người nghĩ môn Khoa học thì dễ hơn nhiều so với các môn khác.”

www.stemhouse.edu.vn

**CHƯƠNG TRÌNH TOÁN, KHOA HỌC,
TIẾNG ANH CAMBRIDGE Lớp 6 - 9**

**TÌM
HIỂU
NGAY!**



Question 13. Choose the word that does not belong with the other ones.

- A. teacher B. cooker C. engineer D. reporter

ĐÁP ÁN

B

ĐỘ KHÓ

Cơ bản

CHỦ ĐỀ HỌC TẠI STEMHOUSE: Nghề nghiệp

HS có thể hiểu nhầm từ "cooker" thành người nấu/đầu bếp vì có hậu tố "-er".

BÀI GIẢI CHI TIẾT

Đề yêu cầu chọn từ khác với những từ còn lại.

- Phương án A: giáo viên
- Phương án B: cái nồi
- Phương án C: kỹ sư
- Phương án D: phóng viên

→ Có thể thấy phương án A, C, và D đều chỉ nghề nghiệp/người còn phương án B là đồ vật.

→ Chọn B

www.stemhouse.edu.vn

**CHƯƠNG TRÌNH TOÁN, KHOA HỌC,
TIẾNG ANH CAMBRIDGE Lớp 6 - 9**

**TÌM
HIỂU
NGAY!**



Question 14. Which puzzle piece below can be matched with the given puzzle piece to make a square?



A



B



C



D



ĐÁP ÁN



ĐỘ KHÓ

Cơ bản

CHỦ ĐỀ HỌC TẠI STEMHOUSE: Working with shapes 1

Một câu hỏi khởi động khá nhẹ nhàng cho phần Toán. Các bạn học sinh hoàn toàn có thể dùng bút chì vẽ vào phần khuyết để tìm được đáp án.

BÀI GIẢI CHI TIẾT

Quan sát hình được cho, ta có thể thấy để tạo thành hình vuông (square) thì phải xếp thêm 1 hàng ngang nữa (vì hình để cho hiện đang có chiều ngang là 5 ô vuông, trong khi chiều dọc là 4 ô vuông). Như vậy, đáp án đúng cần có 1 cột cao nhất có chiều cao bằng 4 ô vuông và chiều ngang là 5 ô vuông => Loại phương án B.

Trong 3 đáp án còn lại, chỉ cần xét đến sự khác nhau về độ cao giữa các cột (từ trái sang phải), ta thấy ngay C là đáp án đúng.

Đáp án: C

www.stemhouse.edu.vn

**CHƯƠNG TRÌNH TOÁN, KHOA HỌC,
TIẾNG ANH CAMBRIDGE Lớp 6 - 9**

**TÌM
HIỂU
NGAY!**



Question 15. Mr. Nam often uses students' drawings to decorate the classroom. The paintings are hung on a sturdy rope with clips. The teacher needs 3 clips for each painting but he only needs one clip for two paintings next to each other. How many clips does he need to hang 15 pictures?



- A. 31 B. 32 C. 33 D. 34

ĐÁP ÁN

A

ĐỘ KHÓ

Trung bình

CHỦ ĐỀ HỌC TẠI STEMHOUSE: Playing with numbers - Number sequences

Một câu hỏi không quá khó dành cho các bạn học sinh, phần hình minh họa cũng khá rõ ràng để các bạn nắm được ý của đề. Câu hỏi chỉ yêu cầu sự cẩn thận trong tính toán và đúc kết quy luật từ học sinh. Ngoài cách tính toán bằng quy luật tổng quát, dĩ nhiên các em cũng có thể lập bảng và đếm từng trường hợp một vì trong bài toán này số liệu cũng không hề lớn.

BÀI GIẢI CHI TIẾT

Dựa vào quan sát, đúc kết từ những trường hợp nhỏ ban đầu, học sinh sẽ rút ra quy luật cho số kẹp cần có tương ứng với số tranh là:

số kẹp = $2 \times$ số tranh + 1

The number of clips he needs to hang 15 pictures is: $2 \times 15 + 1 = 31$ (clips)

Đáp án: A

www.stemhouse.edu.vn

**CHƯƠNG TRÌNH TOÁN, KHOA HỌC,
TIẾNG ANH CAMBRIDGE **Lớp 6 - 9****

**TÌM
HIỂU
NGAY!**



Question 16. Binh's family went on a summer vacation by train. Binh slept for $\frac{3}{4}$ of an hour and stayed awake for $\frac{3}{4}$ of the time on the train. How long did Binh's family spend on the train?
A. 90 minutes B. 4 hours C. 45 minutes D. 3 hours

ĐÁP ÁN **D**

ĐỘ KHÓ

Trung bình

CHỦ ĐỀ HỌC TẠI STEMHOUSE: Fractions; Fraction of an amount

BÀI GIẢI CHI TIẾT

Vì Bình thức $\frac{3}{4}$ thời gian trên tàu (stayed awake for $\frac{3}{4}$ of the time on the train) nên thời gian

Bình ngủ chiếm $1 - \frac{3}{4} = \frac{1}{4}$ tổng thời gian Bình ở trên tàu.

The amount of time Binh's family spent on the train is:

$$\frac{3}{4} : \left(1 - \frac{3}{4}\right) = 3 \text{ (hours)}$$

Đáp án: D

Bài toán ngược của dạng toán “Phân số của một số” vốn không hề xa lạ với các em học sinh, đặc biệt là những em đã vững vàng kiến thức từ lớp 4. Tuy nhiên, trong bài này học sinh cần phân biệt kĩ 2 ý “ $\frac{3}{4}$ of an hour” và “ $\frac{3}{4}$ of the time on the train” để tránh hiểu nhầm là giống nhau. Việc gạch chân các từ khóa và vẽ sơ đồ sẽ giúp các em hình dung được bài toán tốt hơn.

www.stemhouse.edu.vn

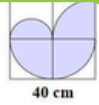
**TÌM
HIỂU
NGAY!**



**CHƯƠNG TRÌNH TOÁN, KHOA HỌC,
TIẾNG ANH CAMBRIDGE Lớp 6 - 9**

Question 17. The following figure is made up of squares, semicircles and quadrants. Find the area of the shaded portion of the figures if the length of the biggest square is 40 cm.

- A. 1099 cm² B. 1256 cm² C. 1344 cm² D. 1570 cm²



ĐÁP ÁN

A

ĐỘ KHÓ

Nâng cao

CHỦ ĐỀ HỌC TẠI STEMHOUSE: Working with shapes (Circles)

Những học sinh đã làm quen với các dạng bài về compound shapes (hình phức tạp, được ghép từ nhiều hình nhỏ quen thuộc đã học) sẽ không quá khó khăn trong việc định hướng giải quyết câu hỏi này. Tuy nhiên, việc xử lý diện tích hình tròn, nửa hình tròn và góc phần tư sẽ dễ gây ra sự nhầm lẫn trong quá trình tính toán (ví như quên chia 2, chia 4) và từ đó dẫn các em tới các phương án nhiễu (bẫy) còn lại.

Bên cạnh đó, các từ vựng như quadrant, semicircle cũng là một trở ngại với các học sinh không nắm vững thuật ngữ toán tiếng Anh.

BÀI GIẢI CHI TIẾT

The radius of each quadrant (góc phần tư) is:

$$40 : 2 = 20 \text{ (cm)}$$

The radius of the semicircle is:

$$20 : 2 = 10 \text{ (cm)}$$

The shaded portion is made up of 1 semicircle with radius of 10 cm and 3 quadrants with radius of 20 cm.

The area of the semicircle is:

$$10 \times 10 \times 3.14 : 2 = 157 \text{ (cm}^2\text{)}$$

The area of each quadrant is:

$$20 \times 20 \times 3.14 : 4 = 314 \text{ (cm}^2\text{)}$$

The area of the shaded portion is:

$$157 + 314 \times 3 = 1099 \text{ (cm}^2\text{)}$$

Đáp án: A

www.stemhouse.edu.vn

**CHƯƠNG TRÌNH TỌÁN, KHOA HỌC,
TIẾNG ANH CAMBRIDGE **Lớp 6 - 9****

**TÌM
HIỂU
NGAY!**



Question 18. Nhà tâm lý học Angela đã bỏ ra nhiều năm để tìm hiểu chìa khoá dẫn đến thành công. Dòng nào dưới đây nêu đúng nghĩa của từ **chìa khoá** trong câu trên?

- A. Là phương tiện cao cấp, hiện đại dùng để làm việc.
- B. Là dụng cụ cao cấp, hiện đại dùng để mở, đóng cửa.
- C. Là phương thức, mẫu chốt quan trọng để giải quyết công việc.
- D. Là công cụ bằng kim loại dùng tra vào ổ khoá để mở, đóng cửa.

ĐÁP ÁN

C

ĐỘ KHÓ

Cơ bản

CHỦ ĐỀ HỌC TẠI STEMHOUSE: Từ nhiều nghĩa

Học sinh có thể chỉ đọc và giải thích nghĩa của từ một cách máy móc, không đặt từ vào ngữ cảnh của câu để hiểu, dẫn đến hiểu sai.

BÀI GIẢI CHI TIẾT

Đặt từ “chìa khóa” vào trong cụm từ “chìa khóa dẫn đến thành công” ta sẽ thấy từ “chìa khóa” dùng theo nghĩa chuyển. Như vậy loại đi các lựa chọn là B và D. Trong 2 lựa chọn còn lại thì C là đáp án đúng.

Đáp án: C

www.stemhouse.edu.vn

**CHƯƠNG TRÌNH TOÁN, KHOA HỌC,
TIẾNG ANH CAMBRIDGE Lớp 6 - 9**

**TÌM
HIỂU
NGAY!**



Question 19. Người tốt là người biết lo nghĩ cho người khác, sẵn sàng cống hiến cho cộng đồng, quê hương, đất nước. _____ đã làm cho người khác ấm lòng, cảm thấy có niềm tin vào cuộc sống, làm cho cuộc sống tươi đẹp này tràn đầy tình yêu thương!

(Sống là cho đâu chỉ nhận riêng mình - Trao đi yêu thương nhận lại yêu thương, Nguyễn Đào Hiếu)

Cụm từ nào sau đây có thể điền vào chỗ trống để hai câu trên được liên kết với nhau bằng cách thay thế từ ngữ?

- A. Những con người ấy
B. Những người sống tốt
C. Những người cống hiến
D. Những người lo nghĩ

ĐÁP ÁN

A

ĐỘ KHÓ

Cơ bản

CHỦ ĐỀ HỌC TẠI STEMHOUSE: Liên kết câu

Học sinh không đọc kỹ yêu cầu đề bài (liên kết với nhau bằng cách thay thế từ ngữ), không chú ý phân tích ý nghĩa của câu trước nên có thể lựa chọn sai.

BÀI GIẢI CHI TIẾT

Liên kết câu bằng cách thay thế từ ngữ là sử dụng đại từ hoặc từ ngữ đồng nghĩa để thay thế cho từ ngữ trong câu đứng trước, vừa tạo nên tính liên kết giữa các câu văn, vừa tránh lặp lại từ ngữ trước đó.

Như vậy A là lựa chọn đúng, “những con người ấy” thay thế cho “người biết lo nghĩ cho người khác, sẵn sàng cống hiến cho cộng đồng, quê hương, đất nước”.

Cụm từ ở lựa chọn B là sự lặp lại từ ngữ ở câu trước (người tốt, những người sống tốt), không phải là cách thay thế từ ngữ.

Các cụm từ trong lựa chọn C, D không diễn đạt đầy đủ ý ở câu trước đó, do đó không thể thay thế được.

Đáp án: A

www.stemhouse.edu.vn

**CHƯƠNG TRÌNH TOÁN, KHOA HỌC,
TIẾNG ANH CAMBRIDGE Lớp 6 - 9**

**TÌM
HIỂU
NGAY!**



Question 20. *Tha thứ là cung bậc cao nhất của tình yêu. Biết tha thứ, bạn sẽ có một tâm hồn hạnh phúc và bình yên (Robert Muller). Ý kiến trên của tác giả khuyên chúng ta sống thế nào?*

- A. Hãy sống thật vui vẻ và lạc quan. B. Hãy sống bao dung với mọi người.
C. Hãy sống thật hạnh phúc và bình yên. D. Hãy sống hết mình với mọi người.

ĐÁP ÁN

B

ĐỘ KHÓ

Trung bình

CHỦ ĐỀ HỌC TẠI STEMHOUSE: Từ đồng nghĩa

Học sinh đọc không kĩ câu hỏi nên có thể chỉ chú ý vào các cụm từ trong câu hỏi và trong các lựa chọn, hoặc không hiểu nghĩa của từ “bao dung”, vì thế dẫn đến chọn sai.

BÀI GIẢI CHI TIẾT

Tác giả nhấn mạnh đến lối sống “biết tha thứ” và ý nghĩa của lối sống ấy (bạn sẽ có một tâm hồn hạnh phúc và bình yên). Tha thứ là biểu hiện của lối sống bao dung (rộng lượng, sẵn sàng bỏ qua cho lỗi lầm, khiếm khuyết của người khác). Như vậy B là lựa chọn đúng.

Đáp án: B

www.stemhouse.edu.vn

**CHƯƠNG TRÌNH TOÁN, KHOA HỌC,
TIẾNG ANH CAMBRIDGE Lớp 6 - 9**

**TÌM
HIỂU
NGAY!**

