

PHÒNG GIÁO DỤC VÀ ĐÀO TẠO THÀNH PHỐ THỦ ĐỨC <div style="border: 1px solid black; padding: 5px; text-align: center;"> <b>ĐỀ CHÍNH THỨC</b> </div> (Đề khảo sát gồm 04 trang)	<b>KÌ KHẢO SÁT TUYỂN SINH VÀO LỚP 6</b> <b>Khóa ngày 15 tháng 6 năm 2024</b> <b>Khảo sát năng lực phần trắc nghiệm</b> <b>Thời gian làm bài: 30 phút (Không kể thời gian phát đề)</b>		Số thứ tự bài khảo sát
	Họ và tên thí sinh: ..... Trường Tiểu học ..... Số báo danh:..... Phòng khảo sát: .....	Họ tên và chữ ký Cán bộ coi KS số 1	Họ tên và chữ ký Cán bộ coi KS số 2

Điểm bằng số	Điểm bằng chữ	Họ tên và chữ ký Cán bộ chấm KS số 1	Họ tên và chữ ký Cán bộ chấm KS số 2	Số phách
				Số thứ tự bài khảo sát

**Thí sinh dùng bút chì tô kín ô tròn tương ứng với phương án trả lời được chọn. Khi muốn đổi phương án trả lời, thí sinh chỉ cần gôm (tẩy) sạch ô đã tô và tô lại ô tròn mới (mỗi câu trả lời đúng được 2 điểm).**

**Thí sinh KHÔNG trả lời bằng cách khoanh tròn ở đầu các câu đáp án trong phần đề dưới bảng trả lời.**

**Giám khảo chỉ chấm điểm cho phần bài làm trong bảng trả lời.**

### BẢNG TRẢ LỜI

Câu	Chọn lựa					Câu	Chọn lựa			
1	(A)	(B)	(C)	(D)		11	(A)	(B)	(C)	(D)
2	(A)	(B)	(C)	(D)		12	(A)	(B)	(C)	(D)
3	(A)	(B)	(C)	(D)		13	(A)	(B)	(C)	(D)
4	(A)	(B)	(C)	(D)		14	(A)	(B)	(C)	(D)
5	(A)	(B)	(C)	(D)		15	(A)	(B)	(C)	(D)
6	(A)	(B)	(C)	(D)		16	(A)	(B)	(C)	(D)
7	(A)	(B)	(C)	(D)		17	(A)	(B)	(C)	(D)
8	(A)	(B)	(C)	(D)		18	(A)	(B)	(C)	(D)
9	(A)	(B)	(C)	(D)		19	(A)	(B)	(C)	(D)
10	(A)	(B)	(C)	(D)		20	(A)	(B)	(C)	(D)

**KHÔNG VIẾT**

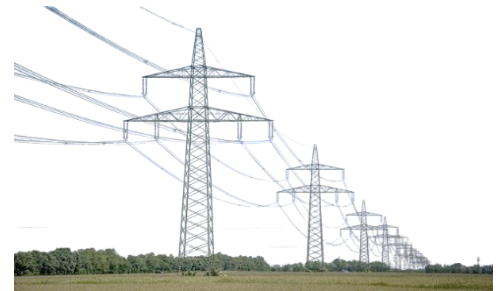
**VÀO**

**ĐÂY**

**Thí sinh không viết vào chỗ gạch chéo này**

**Question 1.** Copper (*đồng*) is the primary material used for most residential electricity in the house. When it comes to high voltage power lines, aluminium (*nhôm*) is much preferred. Why?

- A. Aluminium is not corroded.
- B. Aluminium conducts electricity better than copper.
- C. Aluminium is lighter than copper.
- D. Aluminium is more expensive than copper.



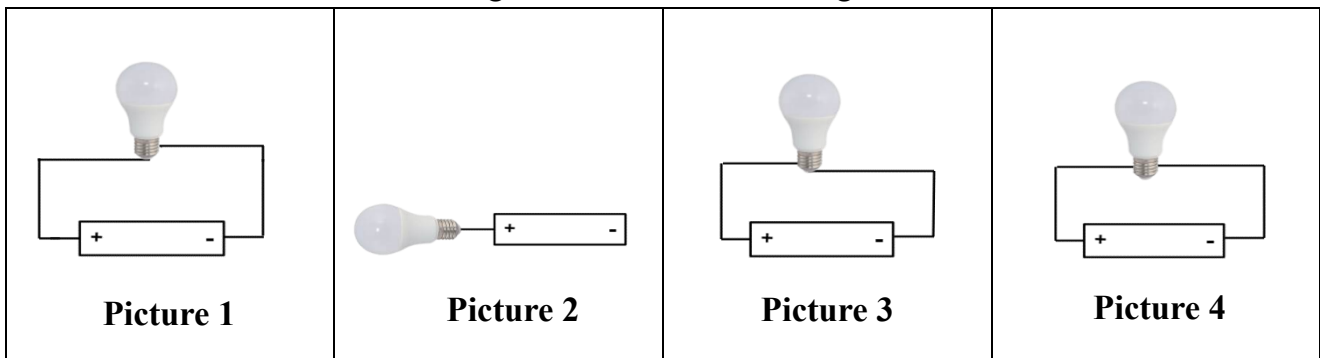
**Question 2.** You are provided a mixture of iron, sand and salt. How can you separate them?

- A. Use the magnet (*nam châm*) → create the solution from water → evaporate → filter
- B. Filter → use the magnet → create the solution from water → evaporate
- C. Evaporate → use the magnet → create the solution from water → filter
- D. Use the magnet → create the solution from water → filter → evaporate

**Question 3.** Which of the following behaviors is not in danger of being infected with HIV/AIDS?

- A. Bandage the bleeding injury without medical gloves
- B. Play with used injection needles
- C. Talk and console patients infected with HIV/AIDS
- D. Have an intravenous infusion without the legal source

**Question 4.** Which of the following electrical circuits can light the bulb?



- A. Picture 1
- B. Picture 2
- C. Picture 3
- D. Picture 4

**Question 5.** What is the best way to get plenty of vitamin C and fiber (*chất xơ*)?

- A. Eat fresh fruits instead of drinking fruit juice
- B. Drink 100% pure fruit juice
- C. Drink fruit juice containing lots of sugar
- D. Eat lots of meat and less vegetables

KHÔNG VIẾT

VÀO

ĐÂY

Thí sinh không viết vào chỗ gạch chéo này

**Question 6.** Which of the following fuels is in the form of liquid?

- A. wax                      B. coal                      C. biogas                      D. petrol

**Question 7.** This ceremony was celebrated on May 7<sup>th</sup>, 2024 in our country to remind us of the victory over the fighting against French invaders. What is the name of the victory?

- A. The Việt Bắc victory                      B. The Biên giới victory  
C. The Điện Biên Phủ victory                      D. The Vạn Tường victory

**Question 8.** In Thủ Đức city, there is a bridge associated with the final battle that opened the gateway to Sài Gòn to make a great contribution for the historic victory of April 30<sup>th</sup>, 1975. What is the name of the bridge?

- A. Thủ Thiêm bridge                      B. Rạch Chiếc bridge  
C. Bình Lợi bridge                      D. Bình Triệu bridge

**Question 9.** With four distinct seasons in a year in France, which climate zone is Paris in?

- A. Tropical zone                      B. Temperate zone  
C. Frigid zone                      D. Monsoon climate zone

**Question 10.** Which river is the border between Thủ Đức city and urban districts of Hồ Chí Minh City?

- A. Đồng Nai river                      B. Sông Bé river                      C. Sài Gòn river                      D. Mê Công river

**Question 11.** What does the sign on the right say?

- A. This route is forbidden to everyone.  
B. Cyclists are not allowed to enter this route.  
C. Cyclists should not go fast at night.  
D. Cycle route is ahead.



**Question 12.** Choose the best answer A, B, C or D.

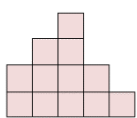
Some people think that Science is \_\_\_\_\_ for them than other subjects.

- A. the easiest                      B. so easy                      C. easy                      D. much easier

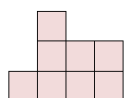
**Question 13.** Choose the word that does not belong with the other ones.

- A. teacher                      B. cooker                      C. engineer                      D. reporter

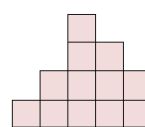
**Question 14.** Which puzzle piece below can be matched with the given puzzle piece to make a square?



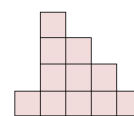
A



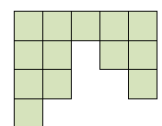
B



C



D



KHÔNG VIẾT

VÀO

ĐÂY

Thí sinh không viết vào chỗ gạch chéo này

**Question 15.** Mr. Nam often uses students' drawings to decorate the classroom. The paintings are hung on a sturdy rope with clips. The teacher needs 3 clips for each painting but he only needs one clip for two paintings next to each other.



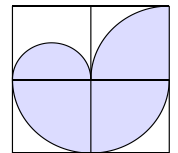
How many clips does he need to hang 15 pictures?

- A. 31                      B. 32                      C. 33                      D. 34

**Question 16.** Binh's family went on a summer vacation by train. Binh slept for  $\frac{3}{4}$  of an hour and stayed awake for  $\frac{3}{4}$  of the time on the train. How long did Binh's family spend on the train?

- A. 90 minutes      B. 4 hours                      C. 45 minutes                      D. 3 hours

**Question 17.** The following figure is made up of squares, semicircles and quadrants. Find the area of the shaded portion of the figures if the length of the biggest square is 40 cm.



- A. 1099 cm<sup>2</sup>      B. 1256 cm<sup>2</sup>                      C. 1344 cm<sup>2</sup>                      D. 1570 cm<sup>2</sup>

**Question 18.** Nhà tâm lý học Angela đã bỏ ra nhiều năm để tìm hiểu chìa khoá dẫn đến thành công. Dòng nào dưới đây nêu đúng nghĩa của từ **chìa khoá** trong câu trên?

- A. Là phương tiện cao cấp, hiện đại dùng để làm việc.  
B. Là dụng cụ cao cấp, hiện đại dùng để mở, đóng cửa.  
C. Là phương thức, mấu chốt quan trọng để giải quyết công việc.  
D. Là công cụ bằng kim loại dùng tra vào ổ khoá để mở, đóng cửa.

**Question 19.** Người tốt là người biết lo nghĩ cho người khác, sẵn sàng cống hiến cho cộng đồng, quê hương, đất nước. \_\_\_\_\_ đã làm cho người khác ấm lòng, cảm thấy có niềm tin vào cuộc sống, làm cho cuộc sống tươi đẹp này tràn đầy tình yêu thương!

(Sống là cho đâu chỉ nhận riêng mình - Trao đi yêu thương nhận lại yêu thương, Nguyễn Đào Hiếu)

Cụm từ nào sau đây có thể điền vào chỗ trống để hai câu trên được liên kết với nhau bằng cách thay thế từ ngữ?

- A. Những con người ấy                      B. Những người sống tốt  
C. Những người cống hiến                      D. Những người lo nghĩ

**Question 20.** Tha thứ là cung bậc cao nhất của tình yêu. Biết tha thứ, bạn sẽ có một tâm hồn hạnh phúc và bình yên (Robert Muller). Ý kiến trên của tác giả khuyên chúng ta sống thế nào?

- A. Hãy sống thật vui vẻ và lạc quan.                      B. Hãy sống bao dung với mọi người.  
C. Hãy sống thật hạnh phúc và bình yên.                      D. Hãy sống hết mình với mọi người.

-- HẾT --

Mỗi câu trả lời đúng được 2 điểm

<b>Câu 1</b>	<b>Câu 2</b>	<b>Câu 3</b>	<b>Câu 4</b>	<b>Câu 5</b>
C	D	C	A hoặc C; A và C	A
<b>Câu 6</b>	<b>Câu 7</b>	<b>Câu 8</b>	<b>Câu 9</b>	<b>Câu 10</b>
D	C	B	B	C
<b>Câu 11</b>	<b>Câu 12</b>	<b>Câu 13</b>	<b>Câu 14</b>	<b>Câu 15</b>
D	D	B	C	A
<b>Câu 16</b>	<b>Câu 17</b>	<b>Câu 18</b>	<b>Câu 19</b>	<b>Câu 20</b>
D	A	C	A	B

--HẾT--